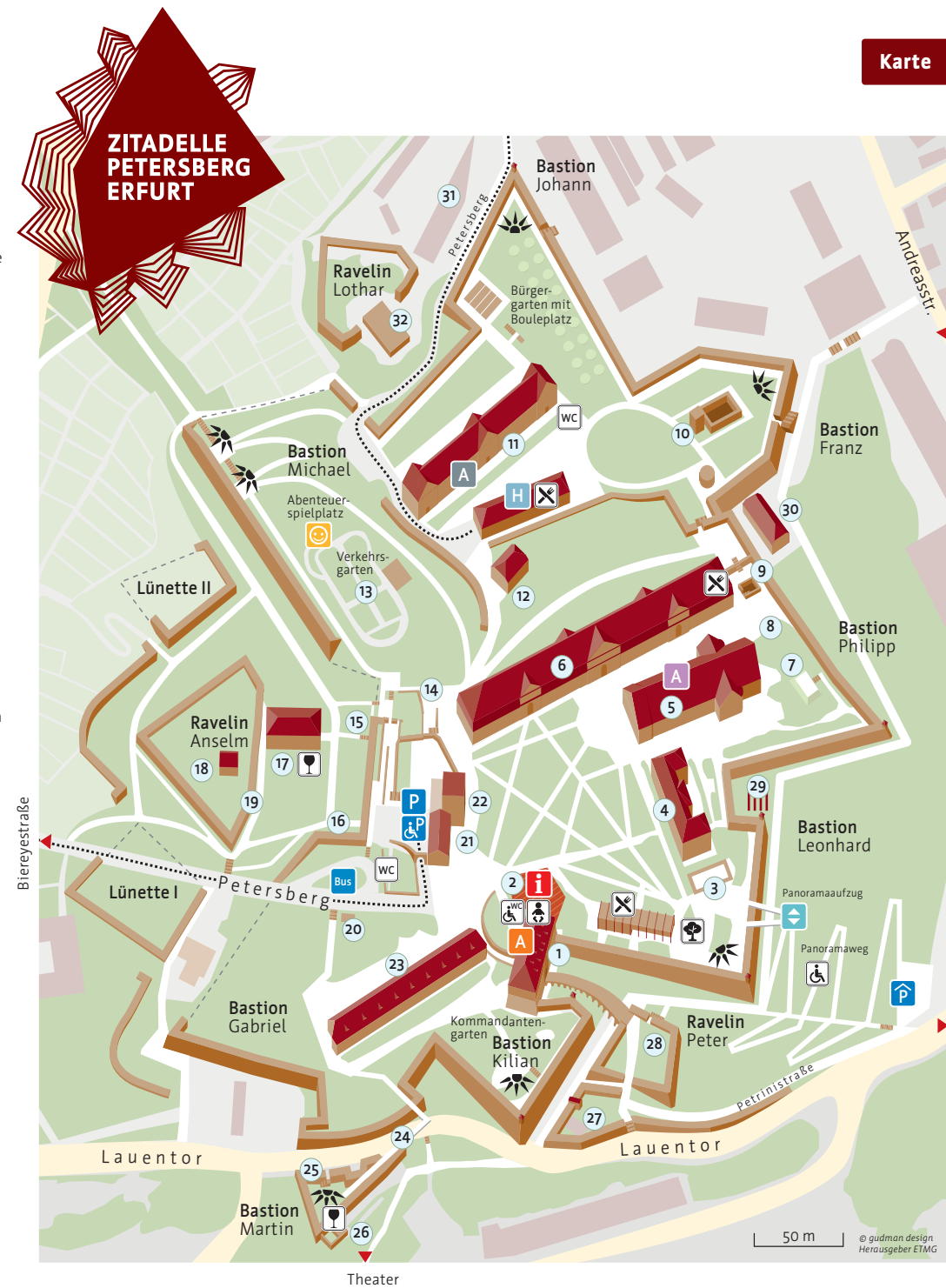


- 1 Peterstor
 - 2 Kommandantenhaus (Ausstellung und Besucherzentrum)
 - 3 Grundmauern der Leonhardskirche
 - 4 Kaserne B (Thüringer Landesamt für Denkmalpflege und Archäologie)
 - 5 Ehemalige Klosterkirche St. Peter und Paul
 - 6 Defensionskaserne
 - 7 Kriegspulvermagazin III.
 - 8 Grundriss der Corpus-Christi-Kapelle
 - 9 Festungsbäckerei
 - 10 Kriegspulvermagazin I.
 - 11 Untere Kaserne (Stasi-Unterlagen-Archiv Erfurt)
 - 12 Schirrmeisterhaus
 - 13 Verkehrsgarten
 - 14 Obere Anselmpoterne und Poternenhof
 - 15 Ausfall- oder Fluchtpoterne
 - 16 Anselmitor und untere Anselmpoterne
 - 17 Grabenkapponiere I.
 - 18 Ravelin Anselm mit Friedenspulvermagazin
 - 19 Barrierefreier Horchgang
 - 20 Turm der Stadtmauer
 - 21 Neue Wache
 - 22 Militärfängnis
 - 23 Kaserne A (Wohnungen)
 - 24 Brücke zur Bastion Martin
 - 25 Bastion Martin
 - 26 Kanonenhof und Kriegslaboratorium
 - 27 Wachhaus
 - 28 Ravelin Peter
 - 29 Denkmal des unbekannten Wehrmachtsdeserteurs
 - 30 Friedenslaboratorium
 - 31 Raufutterscheune
 - 32 Grabenkapponiere II.
- i Besucherzentrum**
A Ausstellung Kommandantenhaus
A Ausstellung Peterskirche
A Stasi-Unterlagen-Archiv
H Hotel
X Gaststätte
V Vinarium/Destille
A Aussichtspunkt
S Spielplatz
P PKW-Parkplatz/Parkhaus
P Barrierefreier Parkplatz
B Buswendeschleife
WC Öffentliche Toiletten
W Wickelmöglichkeit
B Barrierefreier Zugang
P Panoramaaufzug
Z Zufahrt
P Paradiesbaum



Karte

petersberg-app.de

Die Zitadelle Petersberg mit der App erleben

Sowohl in der Ausstellung im Kommandantenhaus als auch auf dem Außengelände des Petersberges informiert eine App die Besucher. Die App begleitet Sie auf Ihrem individuellen Petersberg-Erlebnis und bietet zusätzliche Audiobeiträge, Videos und noch einige überraschende Inhalte. Neben dem englischsprachigen Angebot können Inhalte zusätzlich in leichter Sprache abgerufen werden.

Im Besucherzentrum steht kostenfreies WLAN zum Öffnen der Web-App zur Verfügung.

Die Nutzung der App ist kostenfrei.



PETERSBERG EXPERIENCE

Kloster – Kaiser – Kniefall



Zeitreise ins Jahr 1181

Erleben Sie das Peterskloster in Virtual Reality!

> www.petersberg-erfurt.de



gefördert durch:



Über der Erfurter Altstadt erhebt sich die Zitadelle Petersberg – eine der größten und einzige weitgehend erhaltene barocke Stadtfestung Mitteleuropas. Sternenförmig angelegt, galt sie als die modernste Anlage der damaligen Zeit und als uneinnehmbar.

Seit 1990 wird sie mit viel Liebe zum Detail und großem Aufwand rekonstruiert.

Bei einem Besuch der Zitadelle können Sie die Ausstellung im Kommandantenhaus sowie die Horchgänge in den starken Mauern der Festung erkunden oder einfach nur den traumhaften Ausblick über die Altstadt genießen. Im Besucherzentrum erhalten Sie alle notwendigen Informationen für Ihr Festungserlebnis.

Kontakt

Erfurt Tourismus und Marketing GmbH

Ticketverkauf für Petersbergführungen

Besucherzentrum Petersberg
Petersberg 3
99084 Erfurt
Onlinebuchung: petersberg-erfurt.de

Erfurt Tourist Information
Benediktsplatz 1
99084 Erfurt
Onlinebuchung: erfurt-tourismus.de

Führungsanfragen und -buchungen

T 0361 66 40 120
citytour@erfurt-tourismus.de

Kommandantenhaus –
Ausstellung und Besucherzentrum
Besucherservice

T 0361 66 40 170
info@petersberg-erfurt.de

Ausstellungspädagogik

T 0361 66 40 174
lernort@petersberg-erfurt.de

Erfurt 
LANDESHAUPTSTADT
THÜRINGEN

Herausgeber: Erfurt Tourismus und Marketing GmbH | Satz/Layout: Gudman Design | Druck: Druckhaus Gera
Fotos: Stadtverwaltung Erfurt, ETMG, M. Kremer, S. Bauerschmidt, J. Schröder, TTG, F. Trykowski

Zitadelle Petersberg

Ausstellung und Führungen
2026





Ausstellung

Öffnungszeiten:
täglich
10.00–18.00 Uhr

Der Petersberg – eine spannende Zeitreise

Im Kommandantenhaus erwartet Sie eine Ausstellung, die von Interaktion lebt. Begeben Sie sich auf eine Tour durch die gesamte geschichtliche Entwicklung des Petersberges. Durch multimediale Angebote, wie beispielsweise Videoinstallationen, Infografiken oder Modelle können Sie die bewegende Geschichte des Petersberges und der Festungsanlage hautnah miterleben.

Preise:

Erwachsene	8 €
Senioren (ab 65 Jahre)	6 €
Inhaber eines Tickets zur Horchgangführung, Ermäßigt	4 €
Kinder ab 6 Jahren, Schüler, Studenten und Schwerbehinderte mit Ausweis	

Familienkarte A	16 €
2 Erw. + 1 Kind (6–16 Jahre)	
Familienkarte B	20 €
2 Erw. + 2 bis max. 4 Kinder (6–16 Jahre)	
Familienkarte C	12 €

Gilt, wenn bereits eine Führung in den Horchgängen mit einer Familienkarte besucht wurde. Dieses Ticket kann auch an anderen Tagen genutzt werden.

Schulklassen (pro Schüler)	1,50 €
----------------------------	--------

Gruppenticket ab 10 Personen (p. P.)	5 €
EF-Card & EF-Travel-Card	kostenfrei

Kombiticket

Ausstellung Peterskirche und Ausstellung Kommandantenhaus (p. P.)	12 €
---	------



Ausstellungsführung

Führung zur Ausstellung „Der Petersberg – eine spannende Zeitreise“

Dauer	Treffpunkt
1 Stunde	Kommandantenhaus/Besucherzentrum

Ganzjähriges Angebot für Gruppen

Maximal 20 Teilnehmer

Deutsch	90 €
Fremdsprache	110 €
zzgl. ermäßigter Eintritt in die Ausstellung (p. P.)	4 €

Kombinierte Führung

Ausstellung im Kommandantenhaus und Führung durch die Horchgänge

Dauer	Treffpunkt
2 Stunden	Kommandantenhaus/Besucherzentrum

Ganzjähriges Angebot für Gruppen

Maximal 20 Teilnehmer

Deutsch	110 €
Fremdsprache	130 €
zzgl. ermäßigter Eintritt in die Ausstellung (p. P.)	4 €

Öffentliche Petersbergführungen

Tauchen Sie ab in das Festungslabyrinth und entdecken Sie bei einer ganz besonderen Führung die geheimnisvollen Gänge der Festung Petersberg, hoch über dem Domplatz. Die Horchgänge gehörten zum Verteidigungssystem einer Zitadelle und sollten die Festung vor Feinden schützen, die durch Graben versuchten die Anlage einzunehmen. Wie fühlten sich die Soldaten, wenn sie in den dunklen Gängen an den Mauern lauschten? Folgen Sie unseren Gästeführern und erfahren Sie interessante Fakten über die wechselvolle Geschichte dieses beeindruckenden Bauwerks.

! Für Menschen mit eingeschränkter Mobilität sind diese beiden Führungen nur bedingt geeignet. Wir empfehlen festes Schuhwerk und warme Kleidung. Die Temperatur in den Horchgängen beträgt ganzjährig ca. 10° C bis 15° C. Die Mitnahme von Tieren ist nicht gestattet.

Geheimnisvolle Wege durch die barocke Stadtfestung – Führung durch die Horchgänge

Dauer	Treffpunkt
1 Stunde	Kommandantenhaus/Besucherzentrum

Januar – März: täglich 14 Uhr /
zusätzlich Sa/So + Thüringer Schulferien: 11 Uhr
April – Dezember: täglich 11 und 14 Uhr

Erwachsene	9 €
Ermäßigt	4 €

Inhaber eines Tickets zur Ausstellung, EF-Card & EF-Travel-Card, Kinder ab 6 Jahren, Schüler, Studenten, Schwerbehinderte mit Ausweis

Familienkarte A 2 Erw. + 1 Kind (6–16 Jahre)	20 €
Familienkarte B 2 Erw. + 2 bis max. 4 Kinder (6–16 Jahre)	22 €
Familienkarte C	14 €

Gilt, wenn bereits das Kommandantenhaus mit einer Familienkarte besucht wurde.

Ganzjähriges Angebot für Gruppen

Gruppenführung deutsch	90 €
Gruppenführung Fremdsprache	110 €



Funzelführung mit Taschenlampen in den Horchgängen der Zitadelle Petersberg

Dauer	Treffpunkt
1,5 Stunden	Kommandantenhaus/Besucherzentrum

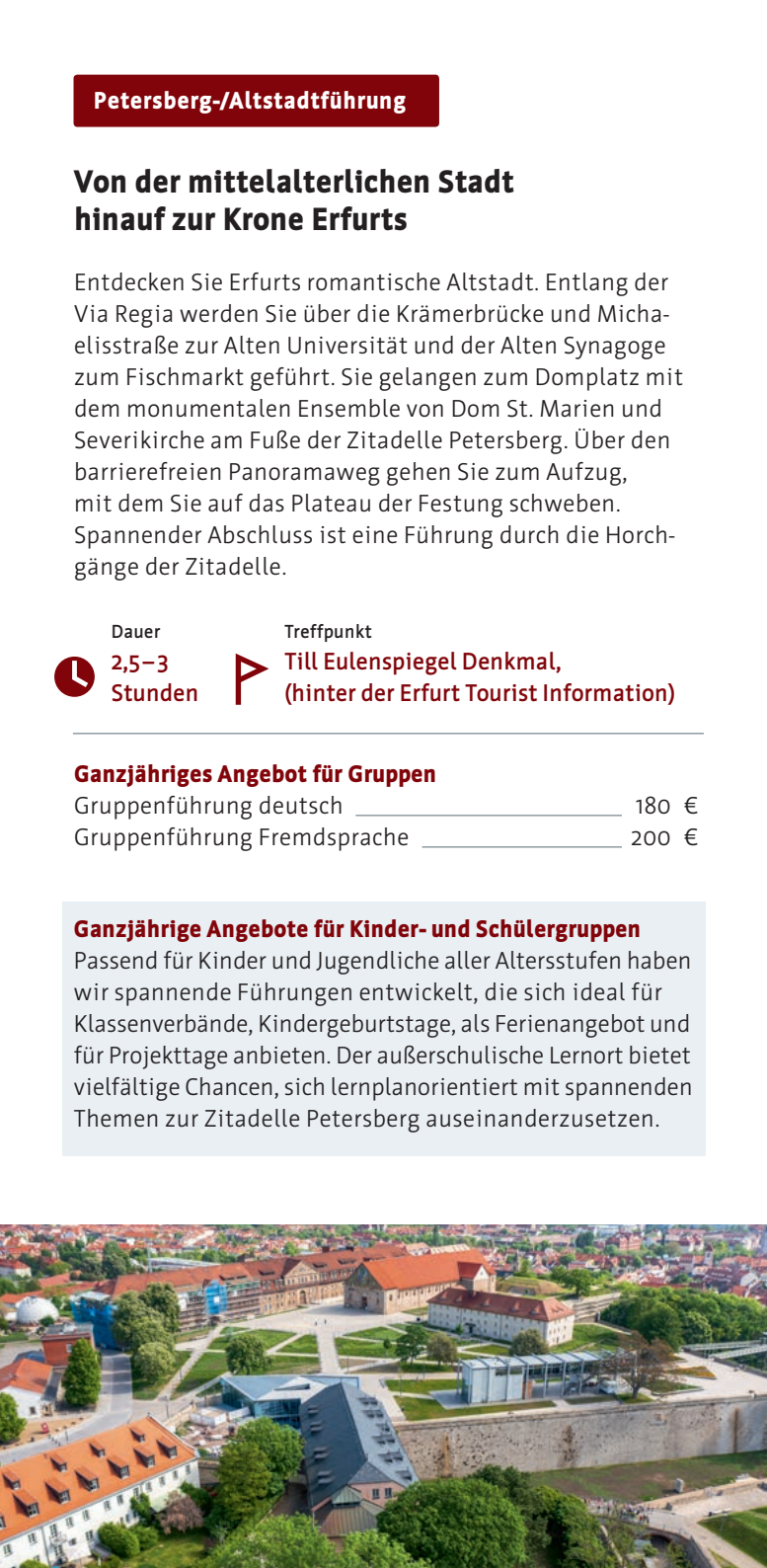
Januar – März: Fr/Sa + Thüringer Schulferien 17.30 Uhr
April – Dezember: täglich 17.30 Uhr (außer 24. – 26.12.2026)

! Die Taschenlampen werden im Rahmen der Führung leihweise zur Verfügung gestellt. Diese können vor der Führung im Besucherzentrum zum ermäßigten Preis von 3,50 € (statt 4,95 €) unter Vorlage des Führungstickets erworben werden. Es besteht zudem die Möglichkeit Ihre eigenen Taschenlampen zu nutzen.

Erwachsene	14 €
Ermäßigt	9 €

Ganzjähriges Angebot für Gruppen

Gruppenführung deutsch	180 €
Gruppenführung Fremdsprache	200 €



Petersberg-/Altstadtführung

Von der mittelalterlichen Stadt hinauf zur Krone Erfurts

Entdecken Sie Erfurts romantische Altstadt. Entlang der Via Regia werden Sie über die Krämerbrücke und Michaelisstraße zur Alten Universität und der Alten Synagoge zum Fischmarkt geführt. Sie gelangen zum Domplatz mit dem monumentalen Ensemble von Dom St. Marien und Severikirche am Fuße der Zitadelle Petersberg. Über den barrierefreien Panoramaweg gehen Sie zum Aufzug, mit dem Sie auf das Plateau der Festung schweben. Spannender Abschluss ist eine Führung durch die Horchgänge der Zitadelle.

Dauer	Treffpunkt
2,5–3 Stunden	Till Eulenspiegel Denkmal, (hinter der Erfurt Tourist Information)

Ganzjähriges Angebot für Gruppen

Gruppenführung deutsch	180 €
Gruppenführung Fremdsprache	200 €

Ganzjährige Angebote für Kinder- und Schülergruppen

Passend für Kinder und Jugendliche aller Altersstufen haben wir spannende Führungen entwickelt, die sich ideal für Klassenverbände, Kindergeburtstage, als Ferienangebot und für Projektstage anbieten. Der außerschulische Lernort bietet vielfältige Chancen, sich lernplanorientiert mit spannenden Themen zur Zitadelle Petersberg auseinanderzusetzen.